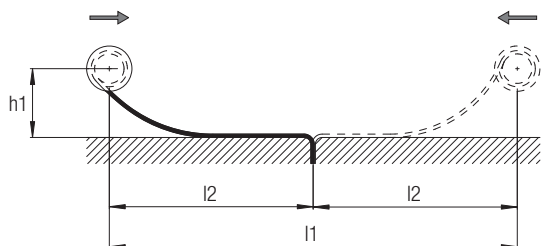
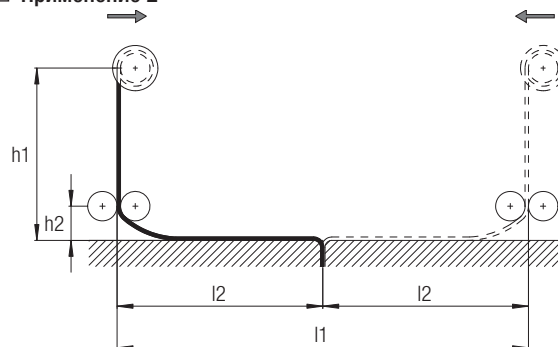


Вариант применения

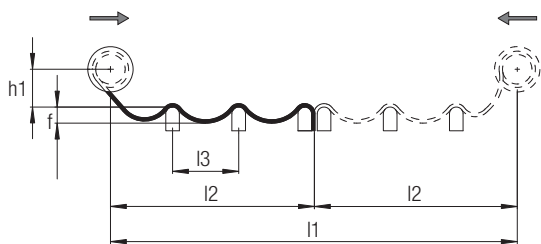
Применение 1



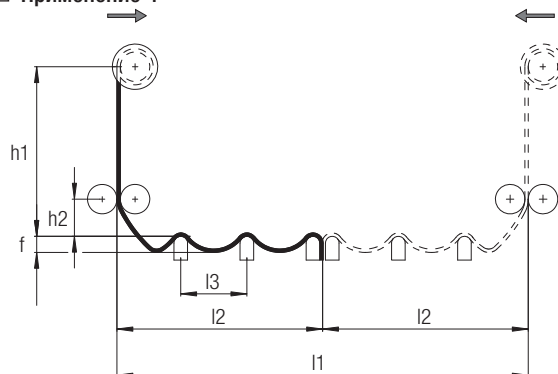
Применение 2



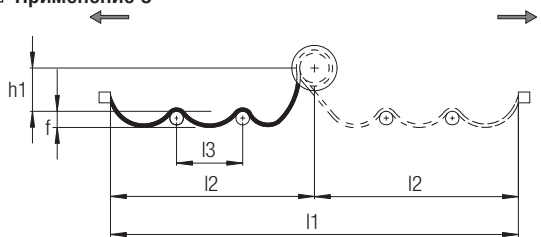
Применение 3



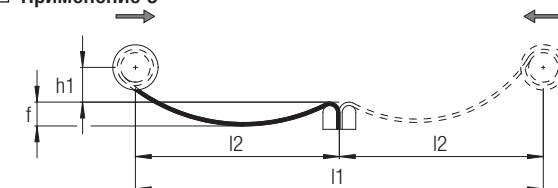
Применение 4



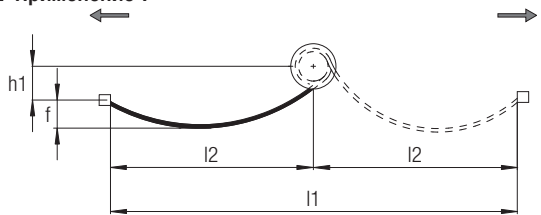
Применение 5



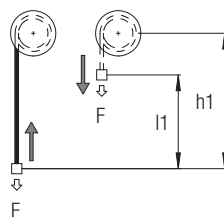
Применение 6



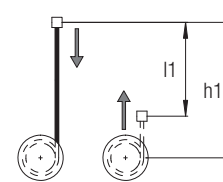
Применение 7



Применение 8



Применение 9



**Данные к заполнению**

- Скорость \_\_\_\_\_ [м/мин]
- Ускорение \_\_\_\_\_ [м/с<sup>2</sup>]
- Время разгона \_\_\_\_\_ [с]
- Напряжение \_\_\_\_\_ [V]
- Частота \_\_\_\_\_ [Hz]
- Запитка  Центральная  С конца
- Длина перемещения / Высота  $l_1$  \_\_\_\_\_ [м]
- Длина размотки  $l_2$  \_\_\_\_\_ [м]
- Расстояние между опорами  $l_3$  \_\_\_\_\_ [м]
- Высота установки  $h_1$  \_\_\_\_\_ [м]
- Установочная высота кабельных  $h_2$  \_\_\_\_\_ [м]
- Max. провес кабеля  $f$  \_\_\_\_\_ [м]

**Данные о кабеле**

- Тип \_\_\_\_\_
- Сечение / кол-во жил \_\_\_\_\_

**Данные определения кабеля**

- Мощность \_\_\_\_\_ [kW] Кол-во жил \_\_\_\_\_
- Напряжение \_\_\_\_\_ [V] Кол-во экр. жил \_\_\_\_\_
- Сила тока \_\_\_\_\_ [A]
- PE  Да  Нет
- N  Да  Нет

**Условия эксплуатации**

- Место  В помещении  На улице  Порт
- Степень загрязнения  Маленькая  Средняя  высокая
- Агрессивная среда  Да  Нет  
 Тип \_\_\_\_\_  
 Концентрация \_\_\_\_\_
- Температура min \_\_\_\_\_ [°C] max \_\_\_\_\_ [°C]
- Влажность \_\_\_\_\_ [%]
- Степень защиты IP \_\_\_\_\_

**Дизайн**

- Тип барабана:
- Спиральной  3-2-3  широкой намотки  линейной

- Направление размотки:
- левое  правое

- Привод:
- Мотор с магнитной муфтой
  - Моментный
  - Частотный привод

**Вспомогательное оборудование**

- Амортизация натяжения:
- Кабельный чулок
  - Кабельный зажим
  - Амортизирующее устройство
- Кабельные направляющие:
- С датчиком перенатяжения/соскакивания
  - Без датчика перенатяжения/соскакивания
  - Кабельные направляющие (90° или 60°)
  - Роликовые направляющие
  - Направляющий ролик
  - Точка запитки кабеля

**Данные о заказчике**

Компания: \_\_\_\_\_

Адрес: \_\_\_\_\_

Телефон: \_\_\_\_\_ Fax: \_\_\_\_\_

E-Mail: \_\_\_\_\_